

Université d'Aix Marseille Observatoire de la Vie Etudiante

A l'attention de l'enseignant(e) en charge de Informatique industrielle

Evaluation de la formation et des enseignements

Bonjour,

Vous avez participé au protocole d'évaluation de votre filière : L2_SPI_Aix_S4.
Vous trouverez ci-joint les résultats concernant : Informatique industrielle (traitement de chaque question, lignes de profil, réponses aux questions ouvertes...).

Nous nous tenons à votre disposition pour tout renseignement complémentaire.

Bien cordialement,

L'équipe de l'Observatoire de la Vie Étudiante d'AMU

Indicateurs globaux

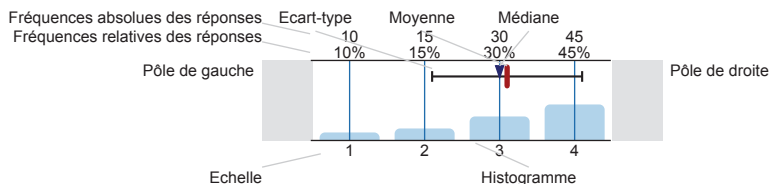
1. EVALUATION DE L'ENSEIGNEMENT



Résultats des questions prédéfinies

Légende

Texte de question



n.= nombre
m.= moyenne
md.=Médiane
s.=Ecart-type
ab.=abstention

1. EVALUATION DE L'ENSEIGNEMENT

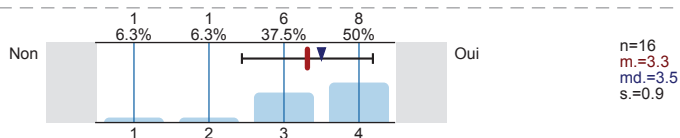
Merci d'indiquer votre avis sur cet enseignement si vous l'avez suivi.

Pour chaque énoncé, merci de cocher la case qui correspond le mieux à votre réponse.

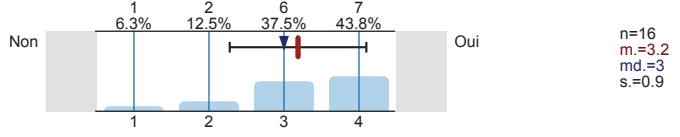
Si l'énoncé ne s'applique pas à votre situation, ne répondez pas.

Si vous n'avez pas d'opinion sur un énoncé, cochez "sans avis".

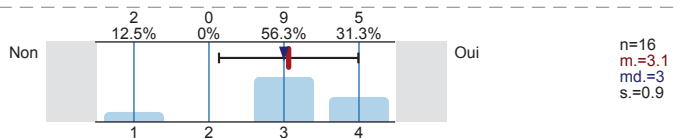
1.1) Les objectifs du cours vous ont été clairement présentés



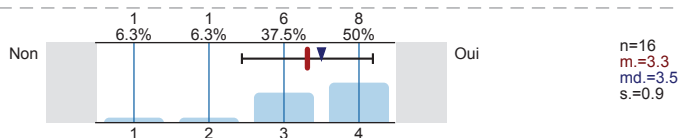
1.2) Le cours est structuré selon un fil conducteur facile à repérer



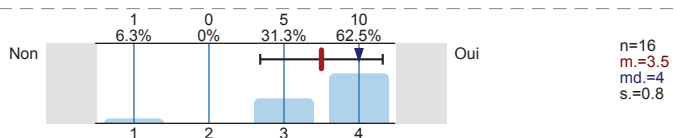
1.3) La progression dans le cours a facilité l'assimilation des connaissances ou des notions présentées



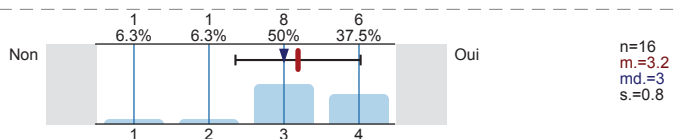
1.4) La progression du cours est adaptée à votre rythme d'apprentissage



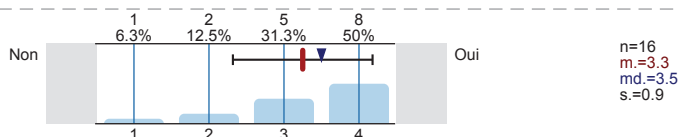
1.5) L'enseignant(e) favorise les questions des étudiants pendant le déroulement du cours



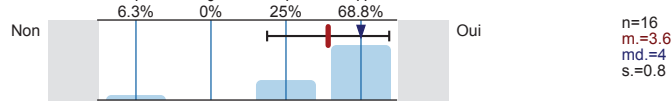
1.6) L'explication des notions complexes présentées pendant le cours facilite votre compréhension



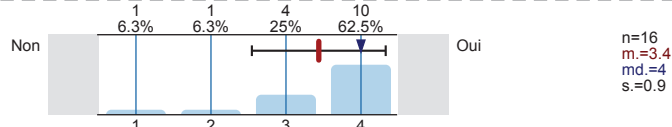
1.7) Les objectifs de réalisation du TP vous ont été clairement présentés



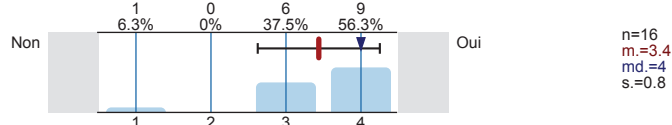
1.8) Le temps alloué à la réalisation du TP est suffisant pour atteindre les objectifs fixés



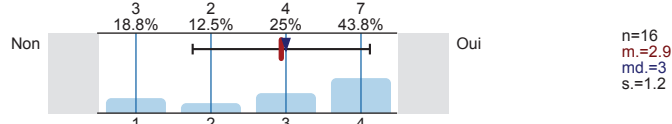
1.9) Les expériences conduites en TP ont permis de comprendre les notions enseignées en cours



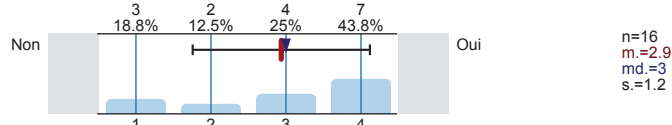
1.10) Les expériences conduites en TP permettent de mettre en pratique la matière enseignée dans le cours



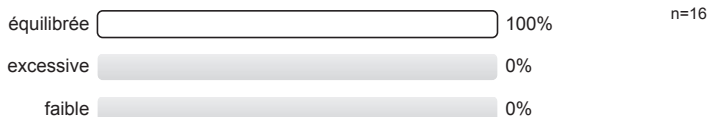
1.11) Vos connaissances antérieures sont suffisantes pour aborder sans difficulté les notions présentées dans cet enseignement



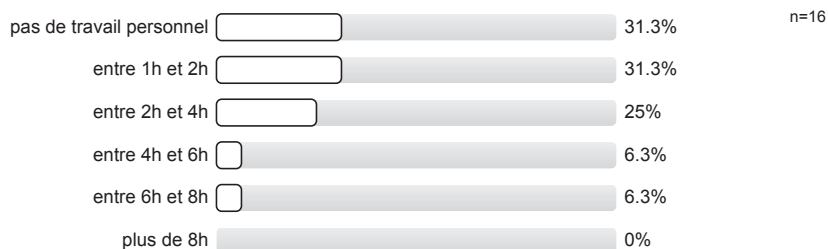
1.12) Selon vous, les apports de cet enseignement sont importants pour votre formation



1.13) La charge de travail requise dans cet enseignement vous a paru



1.14) Indiquez la durée moyenne de votre travail personnel dans cet enseignement (en nbre d'heures par semaine)



Profil

Département: UFR Sciences
 Référent évaluation:
 Objet: Informatique industrielle
 (Nom de l'enquête)

Valeurs utilisées dans la ligne de profil: Moyenne

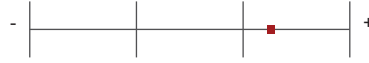
1. EVALUATION DE L'ENSEIGNEMENT

1.1) Les objectifs du cours vous ont été clairement présentés	Non				Oui	n=16 m.=3.3 md.=3.5 s.=0.9
1.2) Le cours est structuré selon un fil conducteur facile à repérer	Non				Oui	n=16 m.=3.2 md.=3.0 s.=0.9
1.3) La progression dans le cours a facilité l'assimilation des connaissances ou des notions présentées	Non				Oui	n=16 m.=3.1 md.=3.0 s.=0.9
1.4) La progression du cours est adaptée à votre rythme d'apprentissage	Non				Oui	n=16 m.=3.3 md.=3.5 s.=0.9
1.5) L'enseignant(e) favorise les questions des étudiants pendant le déroulement du cours	Non				Oui	n=16 m.=3.5 md.=4.0 s.=0.8
1.6) L'explication des notions complexes présentées pendant le cours facilite votre compréhension	Non				Oui	n=16 m.=3.2 md.=3.0 s.=0.8
1.7) Les objectifs de réalisation du TP vous ont été clairement présentés	Non				Oui	n=16 m.=3.3 md.=3.5 s.=0.9
1.8) Le temps alloué à la réalisation du TP est suffisant pour atteindre les objectifs fixés	Non				Oui	n=16 m.=3.6 md.=4.0 s.=0.8
1.9) Les expériences conduites en TP ont permis de comprendre les notions enseignées en cours	Non				Oui	n=16 m.=3.4 md.=4.0 s.=0.9
1.10) Les expériences conduites en TP permettent de mettre en pratique la matière enseignée dans le cours	Non				Oui	n=16 m.=3.4 md.=4.0 s.=0.8
1.11) Vos connaissances antérieures sont suffisantes pour aborder sans difficulté les notions présentées dans cet enseignement	Non				Oui	n=16 m.=2.9 md.=3.0 s.=1.2
1.12) Selon vous, les apports de cet enseignement sont importants pour votre formation	Non				Oui	n=16 m.=2.9 md.=3.0 s.=1.2

Profil

Département: UFR Sciences
Réfèrent évaluation:
Objet: Informatique industrielle
(Nom de l'enquête)

1. EVALUATION DE L'ENSEIGNEMENT



m.=3.3

s.=0.9

Université d'Aix Marseille Observatoire de la Vie Etudiante

A l'attention de l'enseignant(e) en charge de Informatique industrielle

Evaluation de la formation et des enseignements

Bonjour,

Vous avez participé au protocole d'évaluation de votre filière : L2_SPI_StJerome_S4.
Vous trouverez ci-joint les résultats concernant : Informatique industrielle (traitement de chaque question, lignes de profil, réponses aux questions ouvertes...).

Nous nous tenons à votre disposition pour tout renseignement complémentaire.

Bien cordialement,

L'équipe de l'Observatoire de la Vie Étudiante d'AMU

Indicateurs globaux

1. EVALUATION DE L'ENSEIGNEMENT

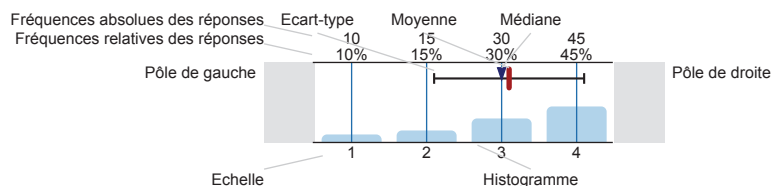


m.=2.5
s.=1

Résultats des questions prédéfinies

Légende

Texte de question



n.= nombre
m.= moyenne
md.=Médiane
s.=Ecart-type
ab.=abstention

1. EVALUATION DE L'ENSEIGNEMENT

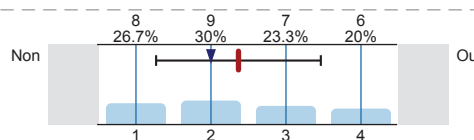
Merci d'indiquer votre avis sur cet enseignement si vous l'avez suivi.

Pour chaque énoncé, merci de cocher la case qui correspond le mieux à votre réponse.

Si l'énoncé ne s'applique pas à votre situation, ne répondez pas.

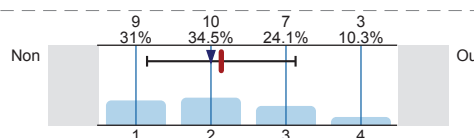
Si vous n'avez pas d'opinion sur un énoncé, cochez "sans avis".

1.1) Les objectifs du cours vous ont été clairement présentés



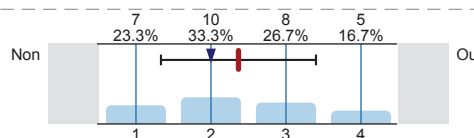
n=30
m.=2.4
md.=2
s.=1.1

1.2) Le cours est structuré selon un fil conducteur facile à repérer



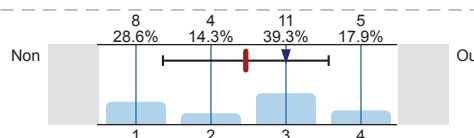
n=29
m.=2.1
md.=2
s.=1
ab.=1

1.3) La progression dans le cours a facilité l'assimilation des connaissances ou des notions présentées



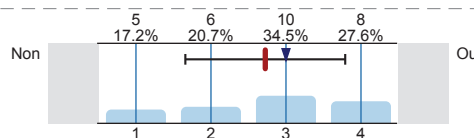
n=30
m.=2.4
md.=2
s.=1

1.4) La progression du cours est adaptée à votre rythme d'apprentissage



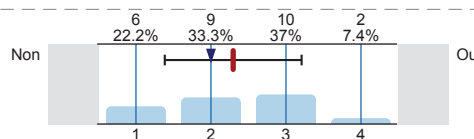
n=28
m.=3
md.=3
s.=1.1
ab.=2

1.5) L'enseignant(e) favorise les questions des étudiants pendant le déroulement du cours



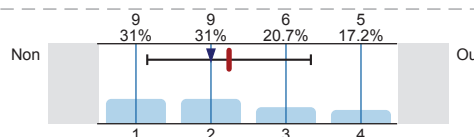
n=29
m.=2.7
md.=3
s.=1.1
ab.=1

1.6) L'explication des notions complexes présentées pendant le cours facilite votre compréhension



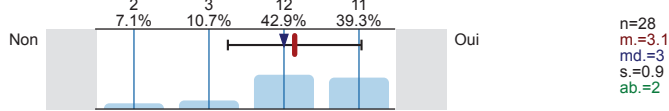
n=27
m.=2.3
md.=2
s.=0.9
ab.=2

1.7) Les objectifs de réalisation du TP vous ont été clairement présentés

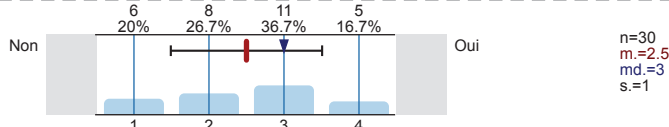


n=29
m.=2.2
md.=2
s.=1.1
ab.=1

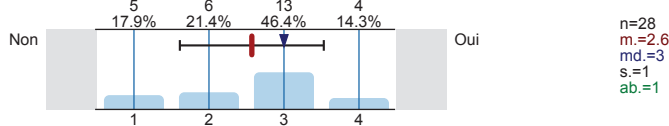
1.8) Le temps alloué à la réalisation du TP est suffisant pour atteindre les objectifs fixés



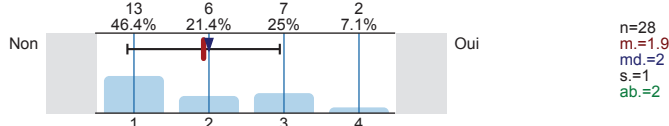
1.9) Les expériences conduites en TP ont permis de comprendre les notions enseignées en cours



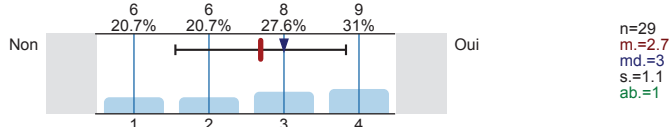
1.10) Les expériences conduites en TP permettent de mettre en pratique la matière enseignée dans le cours



1.11) Vos connaissances antérieures sont suffisantes pour aborder sans difficulté les notions présentées dans cet enseignement



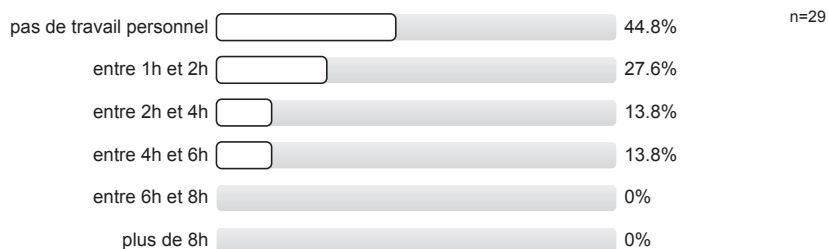
1.12) Selon vous, les apports de cet enseignement sont importants pour votre formation



1.13) La charge de travail requise dans cet enseignement vous a paru



1.14) Indiquez la durée moyenne de votre travail personnel dans cet enseignement (en nbre d'heures par semaine)



Profil

Département: UFR Sciences
 Référent évaluation:
 Objet: Informatique industrielle
 (Nom de l'enquête)

Valeurs utilisées dans la ligne de profil: Moyenne

1. EVALUATION DE L'ENSEIGNEMENT

Item	Non	Oui	n	m.	md.	s.
1.1) Les objectifs du cours vous ont été clairement présentés	Non	Oui	n=30	m.=2.4	md.=2.0	s.=1.1
1.2) Le cours est structuré selon un fil conducteur facile à repérer	Non	Oui	n=29	m.=2.1	md.=2.0	s.=1.0
1.3) La progression dans le cours a facilité l'assimilation des connaissances ou des notions présentées	Non	Oui	n=30	m.=2.4	md.=2.0	s.=1.0
1.4) La progression du cours est adaptée à votre rythme d'apprentissage	Non	Oui	n=28	m.=2.5	md.=3.0	s.=1.1
1.5) L'enseignant(e) favorise les questions des étudiants pendant le déroulement du cours	Non	Oui	n=29	m.=2.7	md.=3.0	s.=1.1
1.6) L'explication des notions complexes présentées pendant le cours facilite votre compréhension	Non	Oui	n=27	m.=2.3	md.=2.0	s.=0.9
1.7) Les objectifs de réalisation du TP vous ont été clairement présentés	Non	Oui	n=29	m.=2.2	md.=2.0	s.=1.1
1.8) Le temps alloué à la réalisation du TP est suffisant pour atteindre les objectifs fixés	Non	Oui	n=28	m.=3.1	md.=3.0	s.=0.9
1.9) Les expériences conduites en TP ont permis de comprendre les notions enseignées en cours	Non	Oui	n=30	m.=2.5	md.=3.0	s.=1.0
1.10) Les expériences conduites en TP permettent de mettre en pratique la matière enseignée dans le cours	Non	Oui	n=28	m.=2.6	md.=3.0	s.=1.0
1.11) Vos connaissances antérieures sont suffisantes pour aborder sans difficulté les notions présentées dans cet enseignement	Non	Oui	n=28	m.=1.9	md.=2.0	s.=1.0
1.12) Selon vous, les apports de cet enseignement sont importants pour votre formation	Non	Oui	n=29	m.=2.7	md.=3.0	s.=1.1

Profil

Département: UFR Sciences
Réfèrent évaluation:
Objet: Informatique industrielle
(Nom de l'enquête)

1. EVALUATION DE L'ENSEIGNEMENT



m.=2.5

s.=1.0

Université d'Aix Marseille Observatoire de la Vie Etudiante

A l'attention de l'enseignant(e) en charge de Informatique industrielle - L2 SPI - Aix

Evaluation de la formation et des enseignements

Bonjour,

Vous avez participé au protocole d'évaluation de votre filière : .
Vous trouverez ci-joint les résultats concernant : Informatique industrielle - L2 SPI - Aix (traitement de chaque question, lignes de profil, réponses aux questions ouvertes...).

Point de vigilance sur la lecture des résultats :

Certaines enquêtes disposent d'un petit nombre de répondants (soit en raison de l'effectif initial de la formation, soit parce que peu d'étudiants ont participé au recueil). Pour les résultats de ces enquêtes, l'affichage en % des réponses recueillies n'est pas significatif sur un plan statistique. Nous vous transmettons cependant ces résultats à titre d'information.

Nous nous tenons à votre disposition pour tout renseignement complémentaire.

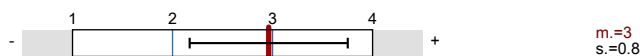
Bien cordialement,
L'équipe de l'Observatoire de la Vie Étudiante d'AMU

Evaluation en
Informatique industrielle - L2 SPI - Aix
(Nb réponses = 23)



Indicateurs globaux

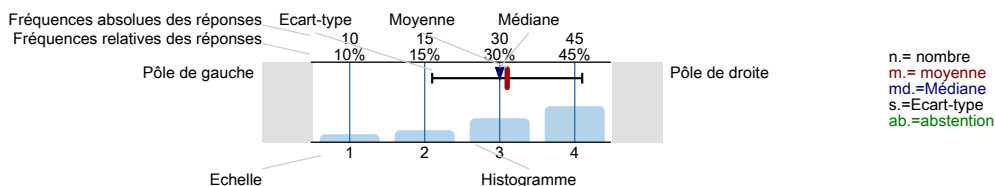
1. Evaluation de l'enseignement



Résultats des questions prédéfinies

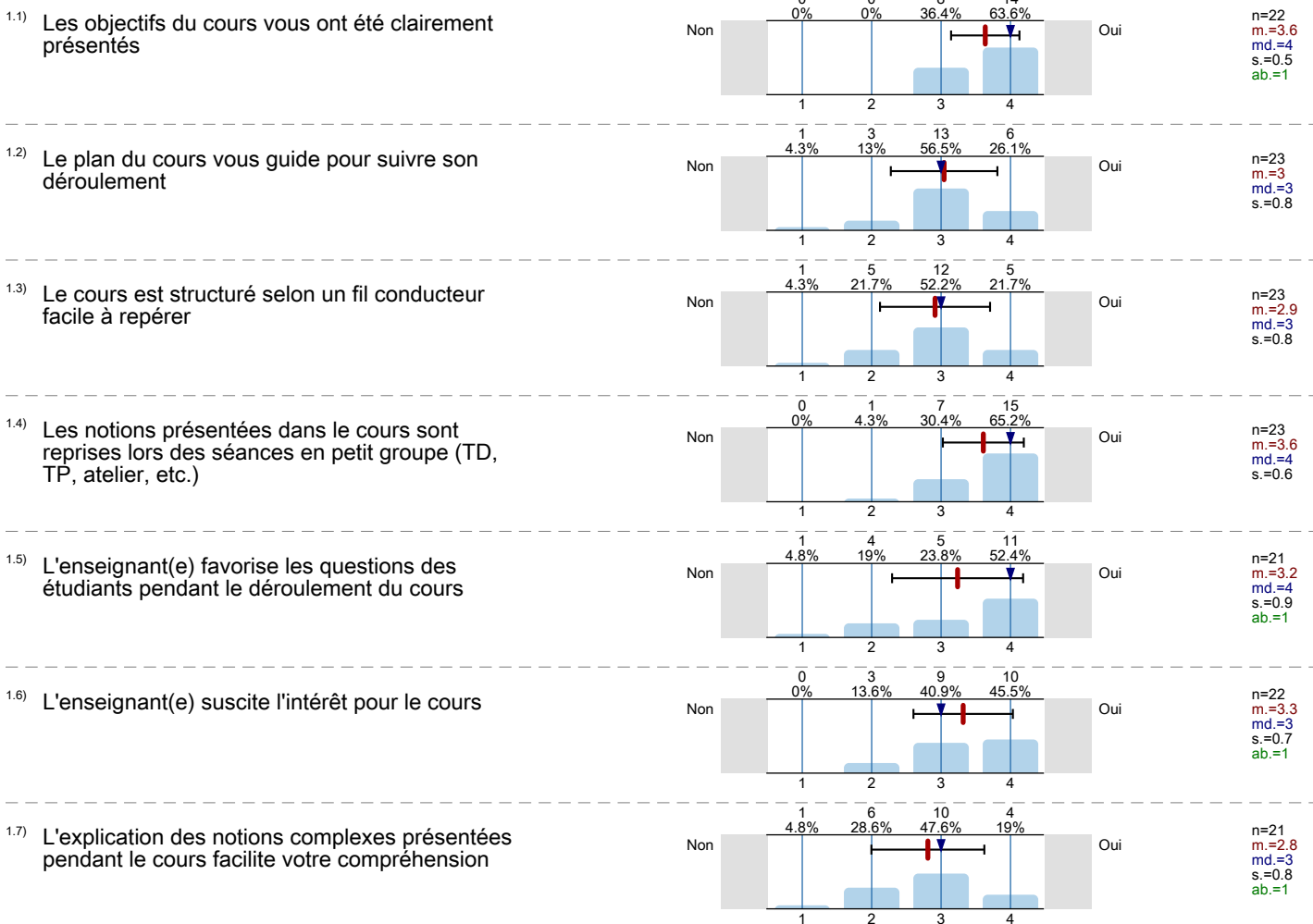
Légende

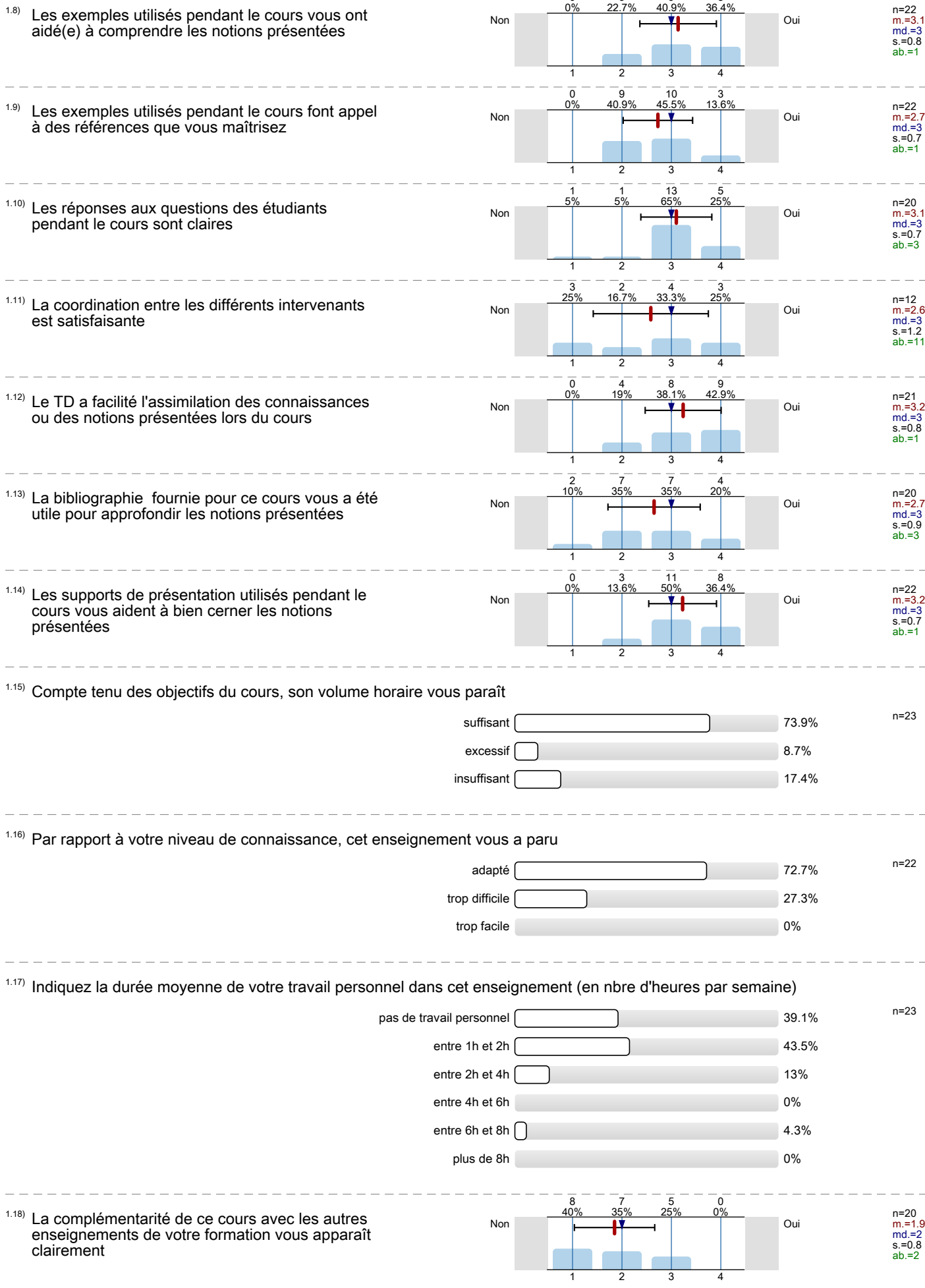
Question



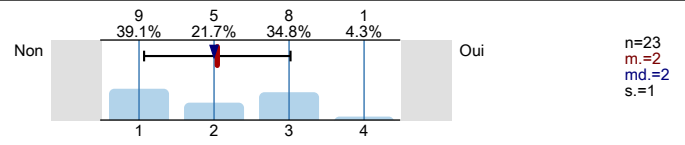
1. Evaluation de l'enseignement

Merci d'indiquer votre avis sur cet enseignement si vous l'avez suivi.
 Pour chaque énoncé, merci de cocher la case qui correspond le mieux à votre réponse.
 Si l'énoncé ne s'applique pas à votre situation, ne répondez pas.
 Si vous n'avez pas d'opinion sur un énoncé, cochez "sans avis".





1.19) Selon vous, les apports de cet enseignement sont importants pour votre formation



Profil

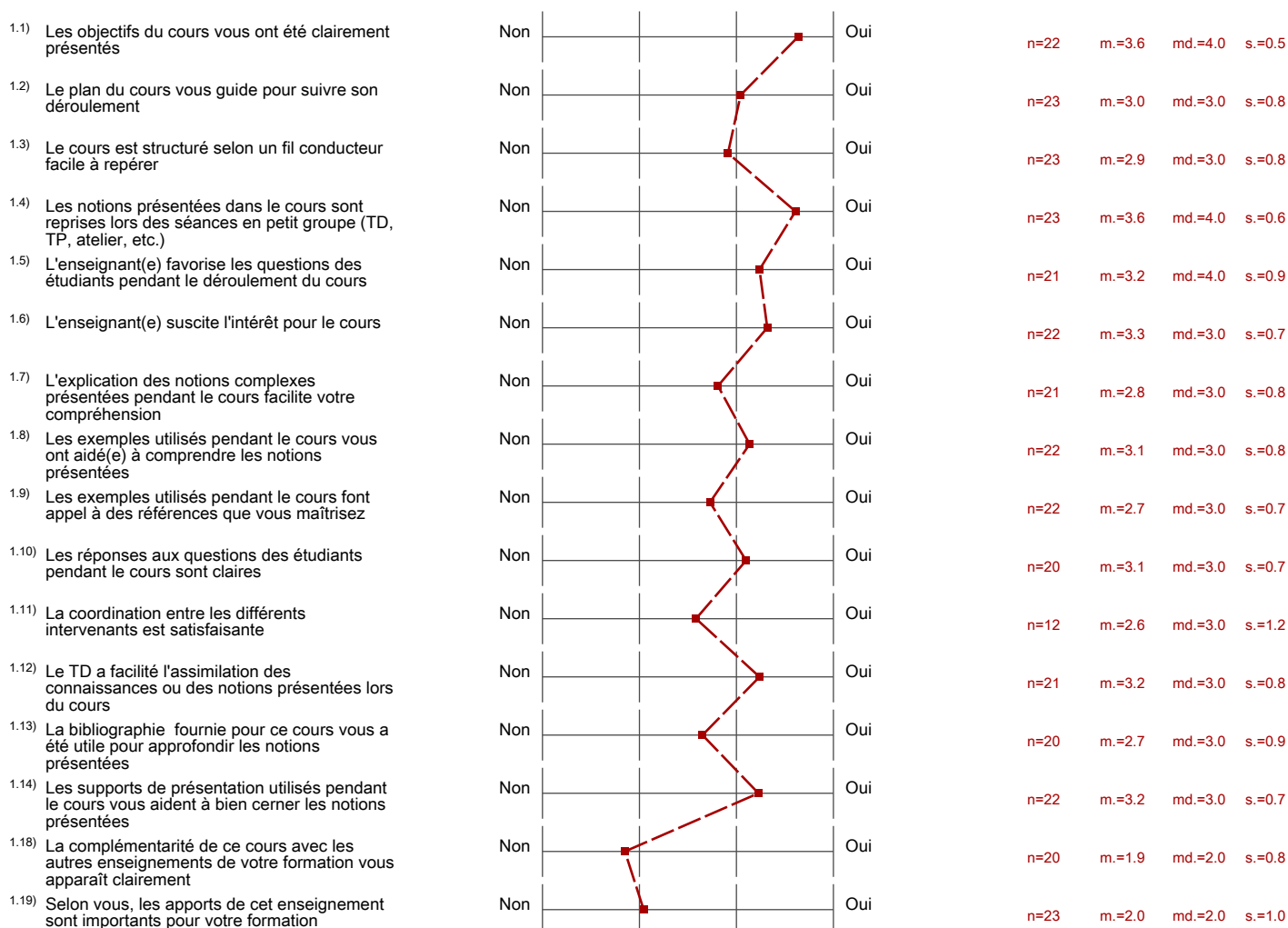
Département: UFR Sciences

Référent évaluation :

Objet : Informatique industrielle - L2 SPI - Aix
(Nom de l'enquête)

Valeurs utilisées dans la ligne de profil : Moyenne

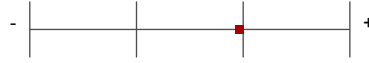
1. Evaluation de l'enseignement



Ligne de profil pour indicateurs

Département: UFR Sciences
Réfèrent évaluation :
Objet : Informatique industrielle - L2 SPI - Aix
(Nom de l'enquête)

1. Evaluation de l'enseignement



m.=3.0

s.=0.8

Résultats des questions ouvertes

1. Evaluation de l'enseignement

1.20) Indiquez les points forts de cet enseignement

- (Mr ?,ndt) Couht, efficace, précis, différent des autres. Partie pratique agréable, très bon enseignant (dynamique, pédagogue, investi...).
- Nombreux supports, bien définis.
- Bonne documentation
- Bonnes explications
- Clair et intéressant
- Cours clair, apport bibliographique intéressant.
- Cours clair, prof efficace et moteur pour travailler dans de bonnes conditions.
- Cours complet et structuré, accessible à tous.
TD permettent clairement de nous aider à progresser.
TP intéressant, donc envie d'en apprendre davantage.
Toujours présent pour nous aider.
- Engagement du professeur
- Il est gentil, sympa.
- Il n'y en a pas.
- L'utilisation de MPLAB
- Les TD expliquent bien les TP, cependant il y a des notions "inconnues".
- Les TP pour pouvoir manipuler Matlab.
- Motivation du prof
- Structure
- Structure du cours

1.21) Indiquez les aspects à améliorer dans cet enseignement

- Allez plus doucement dans les explications en cours.
- Aucun
- Il faudrait cibler les notions à travailler au lieu d'enchaîner les heures de "lecture".
- La structure du TD
- Plus de détails lors des calculs en TD, ne pas laisser corriger les élèves au tableau sans vérifier et expliquer par la suite.
- Rester plus calme, et aller moins vite.
- Utilisation de MATLAB parfois capricieuse pour les TP.
Certains points dans les TP sont difficiles à résoudre.

Université d'Aix Marseille Observatoire de la Vie Etudiante

A l'attention de l'enseignant(e) en charge de Informatique industrielle - L2 SPI - St Jérôme

Evaluation de la formation et des enseignements

Bonjour,

Vous avez participé au protocole d'évaluation de votre filière : .
Vous trouverez ci-joint les résultats concernant : Informatique industrielle - L2 SPI - St Jérôme
(traitement de chaque question, lignes de profil, réponses aux questions ouvertes...).

Point de vigilance sur la lecture des résultats :

Certaines enquêtes disposent d'un petit nombre de répondants (soit en raison de l'effectif initial de la formation, soit parce que peu d'étudiants ont participé au recueil). Pour les résultats de ces enquêtes, l'affichage en % des réponses recueillies n'est pas significatif sur un plan statistique. Nous vous transmettons cependant ces résultats à titre d'information.

Nous nous tenons à votre disposition pour tout renseignement complémentaire.

Bien cordialement,
L'équipe de l'Observatoire de la Vie Étudiante d'AMU

Evaluation en
Informatique industrielle - L2 SPI - St Jérôme
(Nb réponses = 10)



Indicateurs globaux

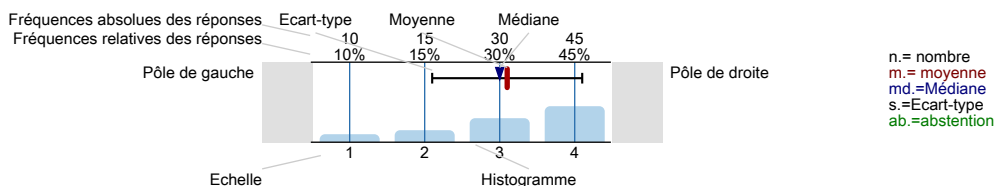
1. Evaluation de l'enseignement



Résultats des questions prédéfinies

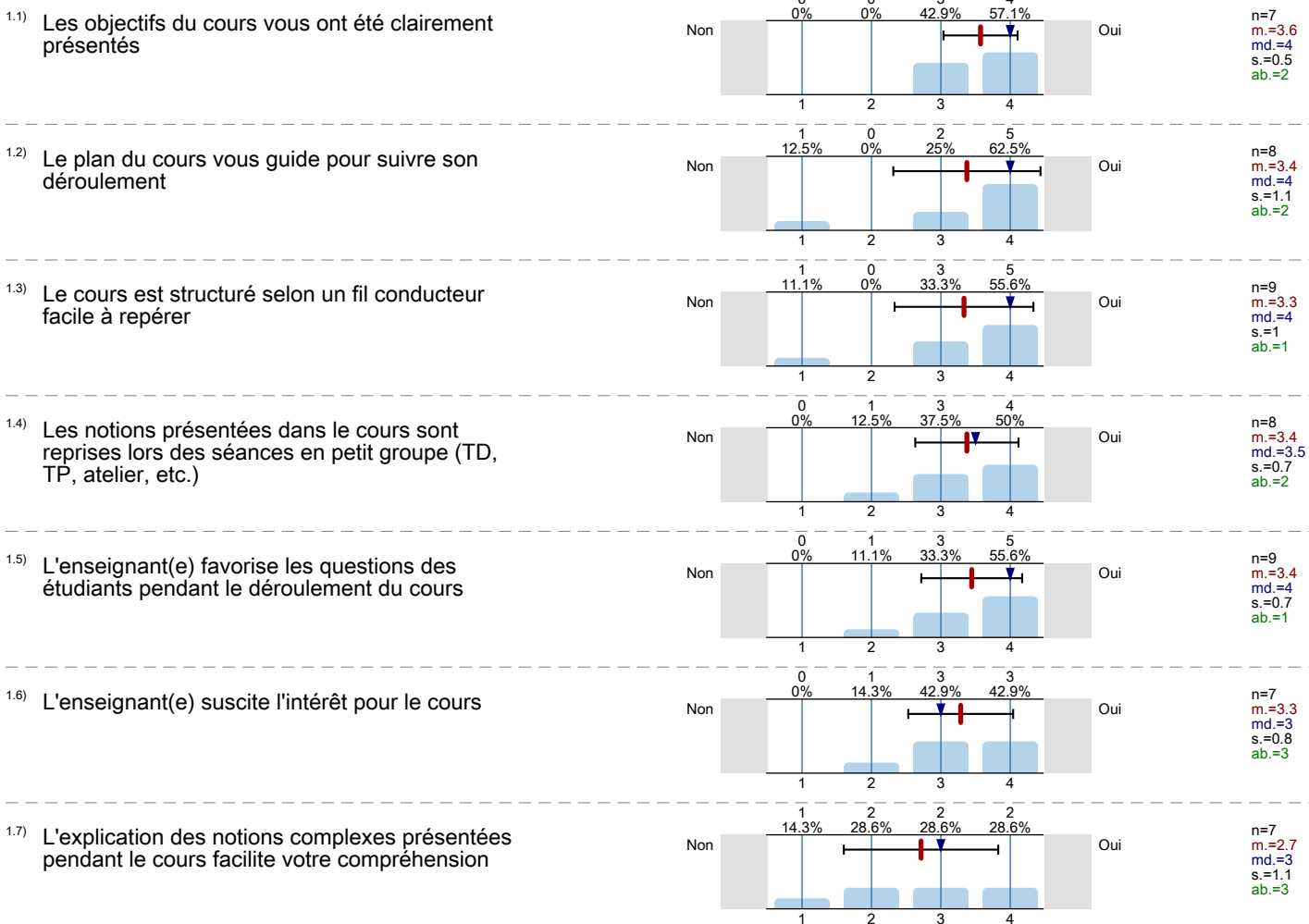
Légende

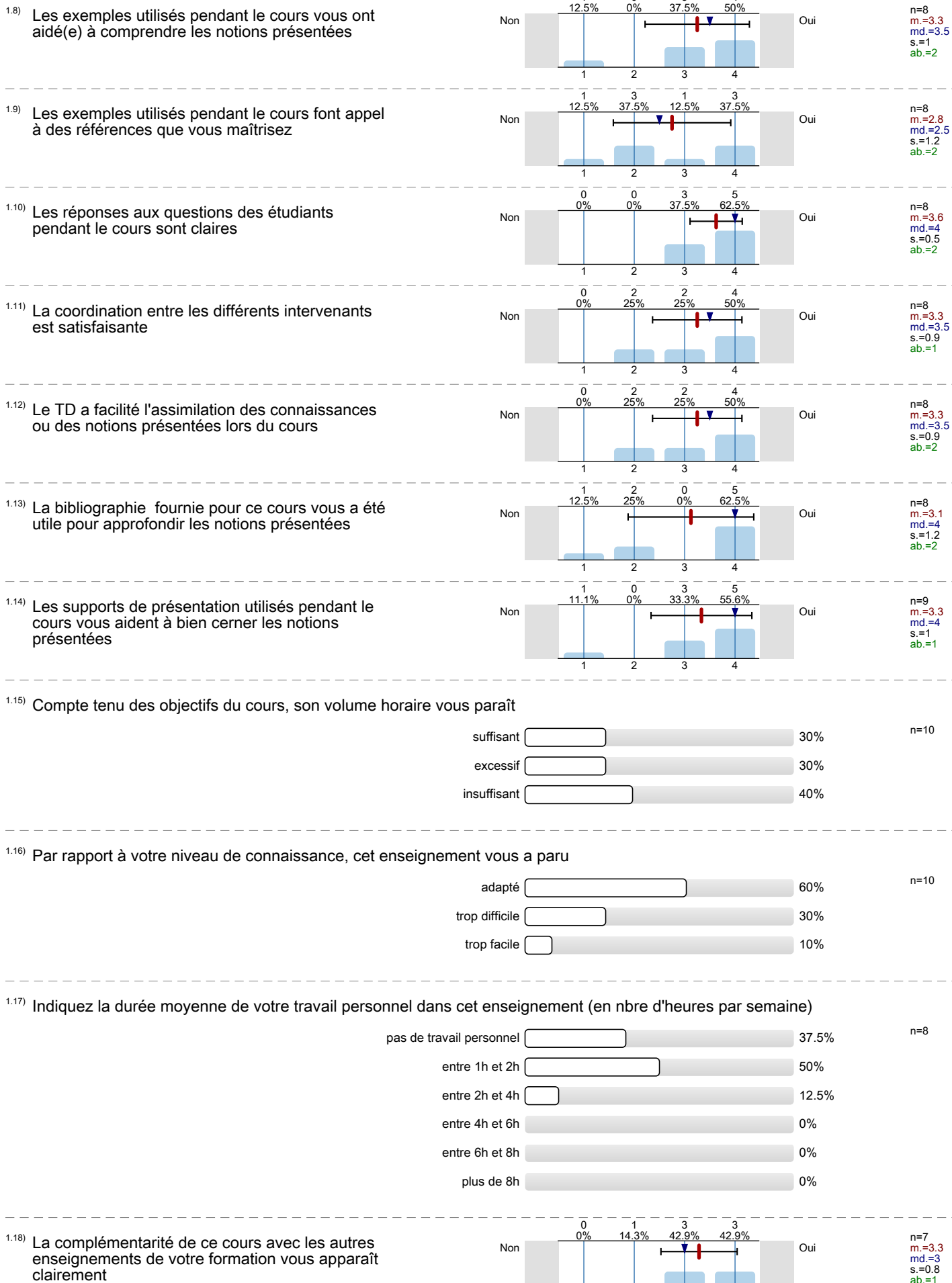
Question



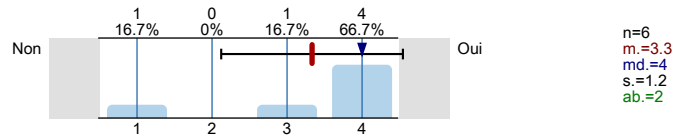
1. Evaluation de l'enseignement

Merci d'indiquer votre avis sur cet enseignement si vous l'avez suivi.
Pour chaque énoncé, merci de cocher la case qui correspond le mieux à votre réponse.
Si l'énoncé ne s'applique pas à votre situation, ne répondez pas.
Si vous n'avez pas d'opinion sur un énoncé, cochez "sans avis".





1.19) Selon vous, les apports de cet enseignement sont importants pour votre formation



Profil

Département: UFR Sciences

Référent évaluation :

Objet : Informatique industrielle - L2 SPI - St Jérôme
(Nom de l'enquête)

Valeurs utilisées dans la ligne de profil : Moyenne

1. Evaluation de l'enseignement

1.1) Les objectifs du cours vous ont été clairement présentés	Non				Oui	n=7	m.=3.6	md.=4.0	s.=0.5
1.2) Le plan du cours vous guide pour suivre son déroulement	Non				Oui	n=8	m.=3.4	md.=4.0	s.=1.1
1.3) Le cours est structuré selon un fil conducteur facile à repérer	Non				Oui	n=9	m.=3.3	md.=4.0	s.=1.0
1.4) Les notions présentées dans le cours sont reprises lors des séances en petit groupe (TD, TP, atelier, etc.)	Non				Oui	n=8	m.=3.4	md.=3.5	s.=0.7
1.5) L'enseignant(e) favorise les questions des étudiants pendant le déroulement du cours	Non				Oui	n=9	m.=3.4	md.=4.0	s.=0.7
1.6) L'enseignant(e) suscite l'intérêt pour le cours	Non				Oui	n=7	m.=3.3	md.=3.0	s.=0.8
1.7) L'explication des notions complexes présentées pendant le cours facilite votre compréhension	Non				Oui	n=7	m.=2.7	md.=3.0	s.=1.1
1.8) Les exemples utilisés pendant le cours vous ont aidé(e) à comprendre les notions présentées	Non				Oui	n=8	m.=3.3	md.=3.5	s.=1.0
1.9) Les exemples utilisés pendant le cours font appel à des références que vous maîtrisez	Non				Oui	n=8	m.=2.8	md.=2.5	s.=1.2
1.10) Les réponses aux questions des étudiants pendant le cours sont claires	Non				Oui	n=8	m.=3.6	md.=4.0	s.=0.5
1.11) La coordination entre les différents intervenants est satisfaisante	Non				Oui	n=8	m.=3.3	md.=3.5	s.=0.9
1.12) Le TD a facilité l'assimilation des connaissances ou des notions présentées lors du cours	Non				Oui	n=8	m.=3.3	md.=3.5	s.=0.9
1.13) La bibliographie fournie pour ce cours vous a été utile pour approfondir les notions présentées	Non				Oui	n=8	m.=3.1	md.=4.0	s.=1.2
1.14) Les supports de présentation utilisés pendant le cours vous aident à bien cerner les notions présentées	Non				Oui	n=9	m.=3.3	md.=4.0	s.=1.0
1.18) La complémentarité de ce cours avec les autres enseignements de votre formation vous apparaît clairement	Non				Oui	n=7	m.=3.3	md.=3.0	s.=0.8
1.19) Selon vous, les apports de cet enseignement sont importants pour votre formation	Non				Oui	n=6	m.=3.3	md.=4.0	s.=1.2

Ligne de profil pour indicateurs

Département: UFR Sciences
Réfèrent évaluation :
Objet : Informatique industrielle - L2 SPI - St Jérôme
(Nom de l'enquête)

1. Evaluation de l'enseignement



m.=3.3

s.=0.9

Résultats des questions ouvertes

1. Evaluation de l'enseignement

^{1.20)} Indiquez les points forts de cet enseignement

- Beaucoup d'heures de TP
- Clair et concis
- Cours clair ; réponses claires aux questions.
- Découverte de l'Assembleur
- Très utile pour la formation que je compte faire après.

^{1.21)} Indiquez les aspects à améliorer dans cet enseignement

- Manque de matériel en TP.
- Moins d'heures de TP, et des exercices mieux structurés et plus simples à cerner.
- Plus d'explications
- Plus de microcontrôleurs
- Un volume horaire plus adapté.

Université d'Aix Marseille Observatoire de la Vie Etudiante

A l'attention de l'enseignant(e) en charge de Etude des systèmes échantillonnés

Evaluation de la formation et des enseignements

Bonjour,

Vous avez participé au protocole d'évaluation de votre filière : .
Vous trouverez ci-joint les résultats concernant : Etude des systèmes échantillonnés (traitement de chaque question, lignes de profil, réponses aux questions ouvertes...).

Point de vigilance sur la lecture des résultats :

Certaines enquêtes disposent d'un petit nombre de répondants (soit en raison de l'effectif initial de la formation, soit parce que peu d'étudiants ont participé au recueil). Pour les résultats de ces enquêtes, l'affichage en % des réponses recueillies n'est pas significatif sur un plan statistique. Nous vous transmettons cependant ces résultats à titre d'information.

Nous nous tenons à votre disposition pour tout renseignement complémentaire.

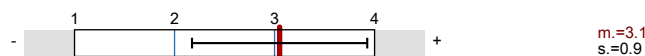
Bien cordialement,
L'équipe de l'Observatoire de la Vie Étudiante d'AMU

Evaluation en
Etude des systèmes échantillonnés
(Nb réponses = 23)



Indicateurs globaux

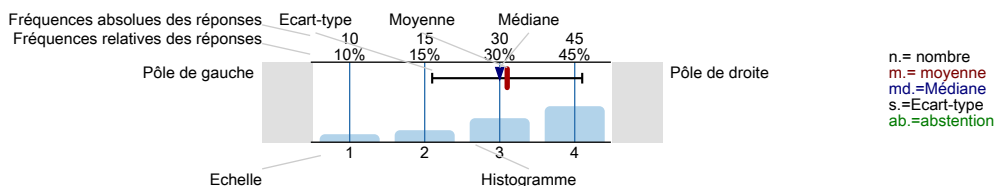
1. EVALUATION DE L'ENSEIGNEMENT



Résultats des questions prédéfinies

Légende

Question



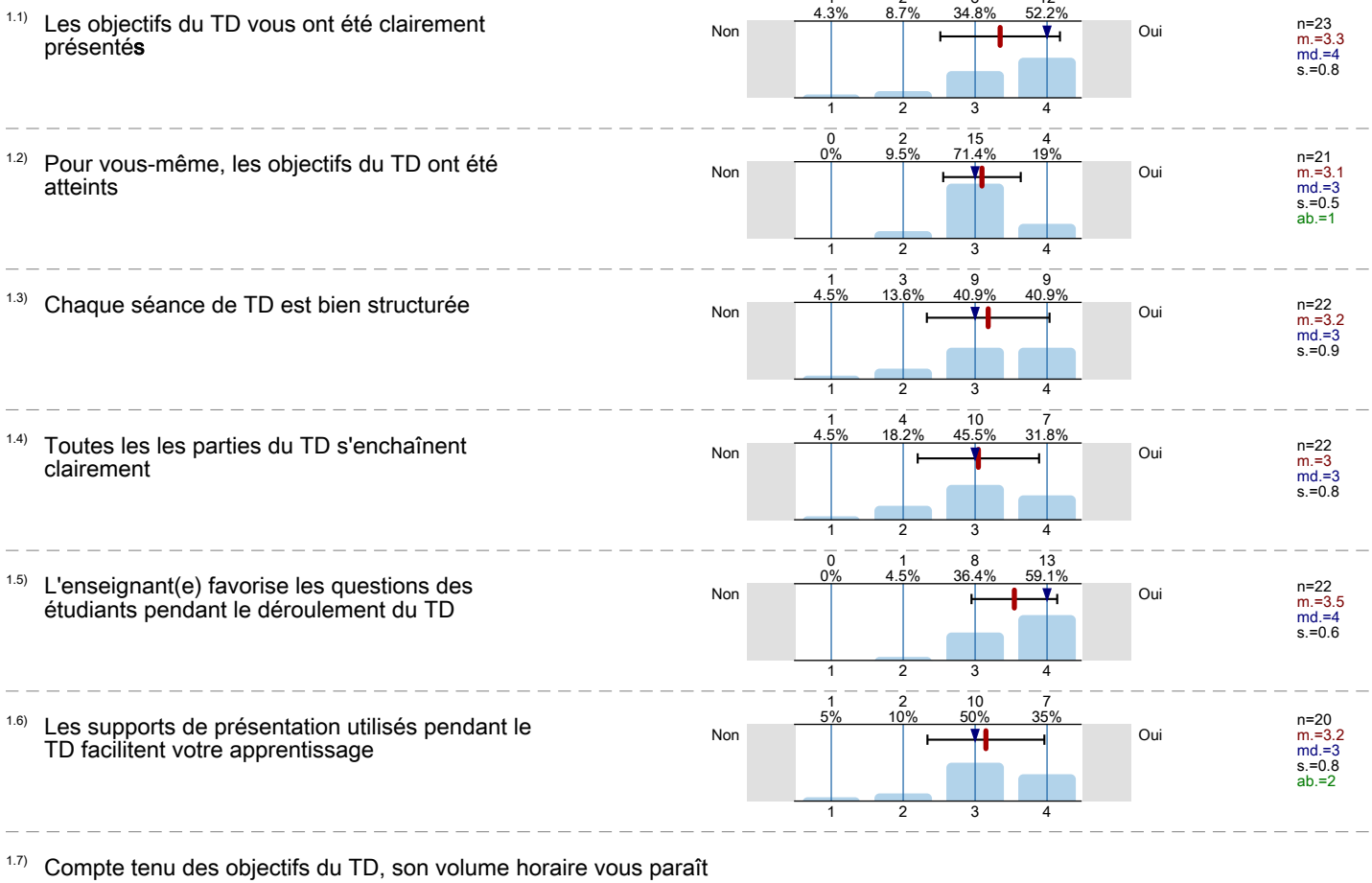
1. EVALUATION DE L'ENSEIGNEMENT

Merci d'indiquer votre avis sur cet enseignement si vous l'avez suivi.

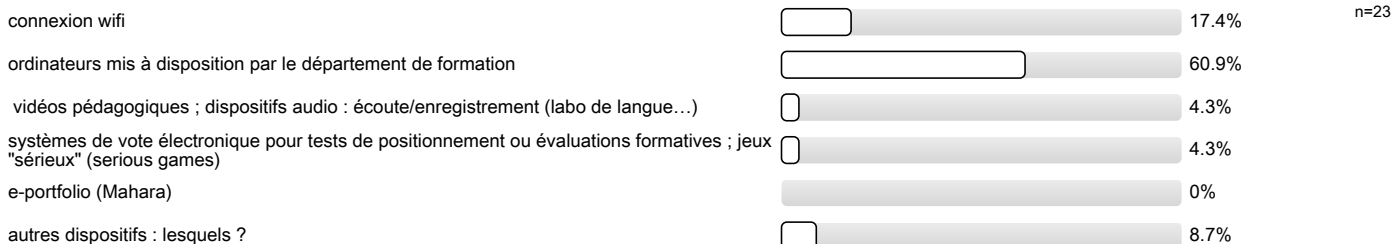
Pour chaque énoncé, merci de cocher la case qui correspond le mieux à votre réponse.

Si l'énoncé ne s'applique pas à votre situation, ne répondez pas.

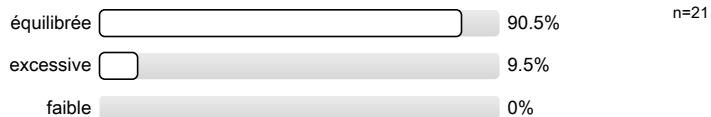
Si vous n'avez pas d'opinion sur un énoncé, cochez "sans avis".



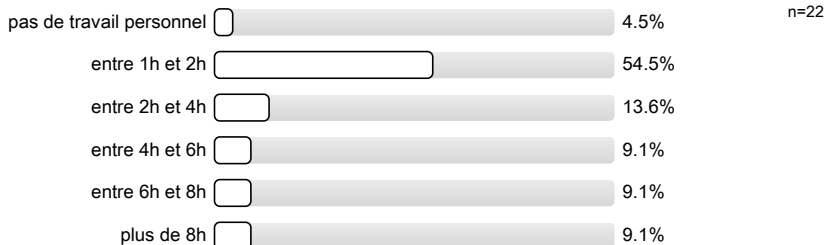
1.8) Pour cet enseignement, à quels dispositifs numériques avez-vous eu recours ? (plusieurs réponses possibles)



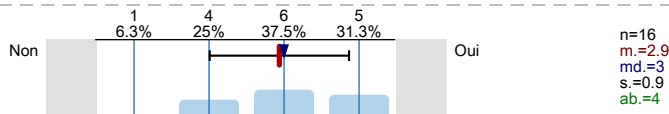
1.9) La charge de travail requise dans cet enseignement vous a paru



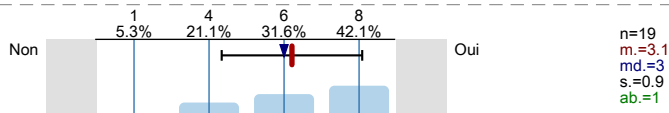
1.10) Indiquez la durée moyenne de votre travail personnel dans cet enseignement (en nbre d'heures par semaine)



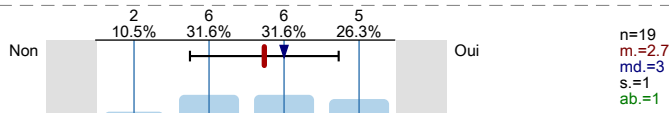
1.11) Cet enseignement vous aide à préciser votre projet professionnel



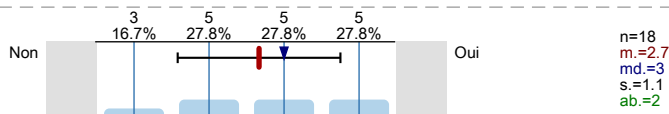
1.12) Cet enseignement vous aide à préciser votre projet d'études



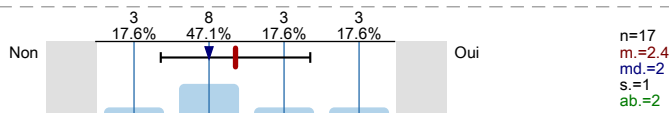
1.13) Cet enseignement stimule votre intérêt pour vos études



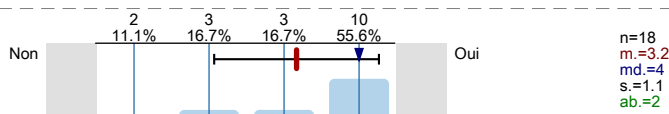
1.14) Cet enseignement vous permet de consolider vos compétences à l'écrit



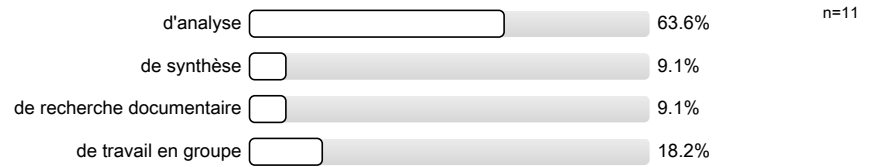
1.15) Cet enseignement vous permet de consolider vos compétences à l'oral



1.16) Cet enseignement vous permet de consolider votre capacité à travailler en groupe



1.17) Cet enseignement vous a permis de consolider vos capacités...



Profil

Département: UFR Sciences
 Référent évaluation :
 Objet : Etude des systèmes échantillonnés
 (Nom de l'enquête)

Valeurs utilisées dans la ligne de profil : Moyenne

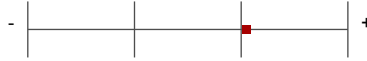
1. EVALUATION DE L'ENSEIGNEMENT

1.1) Les objectifs du TD vous ont été clairement présentés	Non				Oui	n=23	m.=3.3	md.=4.0	s.=0.8
1.2) Pour vous-même, les objectifs du TD ont été atteints	Non				Oui	n=21	m.=3.1	md.=3.0	s.=0.5
1.3) Chaque séance de TD est bien structurée	Non				Oui	n=22	m.=3.2	md.=3.0	s.=0.9
1.4) Toutes les parties du TD s'enchaînent clairement	Non				Oui	n=22	m.=3.0	md.=3.0	s.=0.8
1.5) L'enseignant(e) favorise les questions des étudiants pendant le déroulement du TD	Non				Oui	n=22	m.=3.5	md.=4.0	s.=0.6
1.6) Les supports de présentation utilisés pendant le TD facilitent votre apprentissage	Non				Oui	n=20	m.=3.2	md.=3.0	s.=0.8
1.11) Cet enseignement vous aide à préciser votre projet professionnel	Non				Oui	n=16	m.=2.9	md.=3.0	s.=0.9
1.12) Cet enseignement vous aide à préciser votre projet d'études	Non				Oui	n=19	m.=3.1	md.=3.0	s.=0.9
1.13) Cet enseignement stimule votre intérêt pour vos études	Non				Oui	n=19	m.=2.7	md.=3.0	s.=1.0
1.14) Cet enseignement vous permet de consolider vos compétences à l'écrit	Non				Oui	n=18	m.=2.7	md.=3.0	s.=1.1
1.15) Cet enseignement vous permet de consolider vos compétences à l'oral	Non				Oui	n=17	m.=2.4	md.=2.0	s.=1.0
1.16) Cet enseignement vous permet de consolider votre capacité à travailler en groupe	Non				Oui	n=18	m.=3.2	md.=4.0	s.=1.1

Ligne de profil pour indicateurs

Département: UFR Sciences
Réfèrent évaluation :
Objet : Etude des systèmes échantillonnés
(Nom de l'enquête)

1. EVALUATION DE L'ENSEIGNEMENT



m.=3.1

s.=0.9

Résultats des questions ouvertes

1. EVALUATION DE L'ENSEIGNEMENT

^{1.18)} Indiquez les points forts de cet enseignement

- Découvrir l'intérêt des objets, les applications avec des trucs courants comme la raspberry pi 3 ou l'arduino.
- La partie expérimentale est suffisante.
Pas trop d'informations théoriques excessives.
- Les TP
- Les TP sont bien expliqués.
- Les objectifs de travaux pratiques.
Les cours.
- Les professeurs, les TP.
- Prof de cours
- Travailler en groupe.

^{1.19)} Indiquez les aspects à améliorer dans cet enseignement

- Aucun, RAS !
- Des ordinateurs plus rapides ! Pour les TP d'arduino avec Matlab, l'ordinateur mettait 15 minutes complètes.
- La gestion des séances de TP.
L'état des ordinateurs des salles de TP.
- Le temps pour qu'on puisse approfondir dans le programme.
Le matériel.
- Nous aurions aimé faire des exercices sur les bloqueurs.
- RAS
- TP mieux détaillé
- Trop de temps sur la TZ (ou TE ou Tt ?, ndt), il faut mettre l'accent sur l'aspect régulation !

Université d'Aix Marseille Observatoire de la Vie Etudiante

A l'attention de l'enseignant(e) en charge de Automatismes et Informatique industrielle

Evaluation de la formation et des enseignements

Bonjour,

Vous avez participé au protocole d'évaluation de votre filière : .
Vous trouverez ci-joint les résultats concernant : Automatismes et Informatique industrielle
(traitement de chaque question, lignes de profil, réponses aux questions ouvertes...).

Point de vigilance sur la lecture des résultats :

Certaines enquêtes disposent d'un petit nombre de répondants (soit en raison de l'effectif initial de la formation, soit parce que peu d'étudiants ont participé au recueil). Pour les résultats de ces enquêtes, l'affichage en % des réponses recueillies n'est pas significatif sur un plan statistique. Nous vous transmettons cependant ces résultats à titre d'information.

Nous nous tenons à votre disposition pour tout renseignement complémentaire.

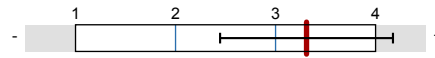
Bien cordialement,
L'équipe de l'Observatoire de la Vie Étudiante d'AMU

Evaluation en Automatismes et Informatique industrielle (Nb réponses = 34)



Indicateurs globaux

1. EVALUATION DE L'ENSEIGNEMENT

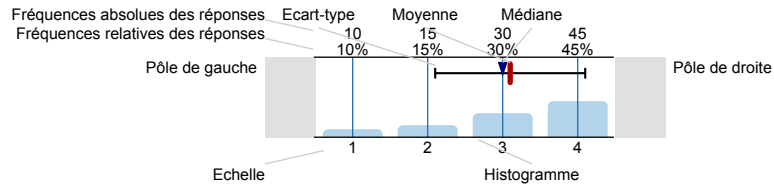


m.=3.3
s.=0.9

Résultats des questions prédéfinies

Légende

Question



n.= nombre
m.= moyenne
md.=Médiane
s.=Ecart-type
ab.=abstention

1. EVALUATION DE L'ENSEIGNEMENT

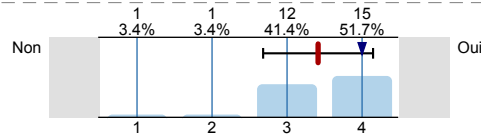
Merci d'indiquer votre avis sur cet enseignement si vous l'avez suivi.

Pour chaque énoncé, merci de cocher la case qui correspond le mieux à votre réponse.

Si l'énoncé ne s'applique pas à votre situation, ne répondez pas.

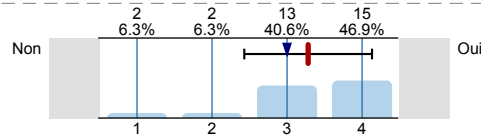
Si vous n'avez pas d'opinion sur un énoncé, cochez "sans avis".

1.1) Les objectifs du cours vous ont été clairement présentés



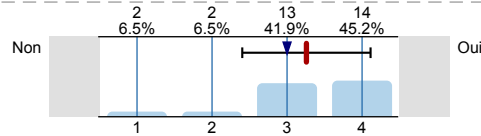
n=29
m.=3.4
md.=4
s.=0.7
ab.=5

1.2) Le cours est structuré selon un fil conducteur facile à repérer



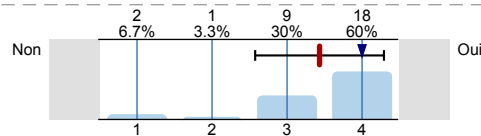
n=32
m.=3.3
md.=3
s.=0.9
ab.=2

1.3) La progression dans le cours a facilité l'assimilation des connaissances ou des notions présentées



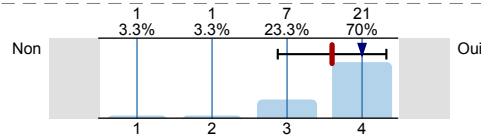
n=31
m.=3.3
md.=3
s.=0.9
ab.=2

1.4) La progression du cours est adaptée à votre rythme d'apprentissage



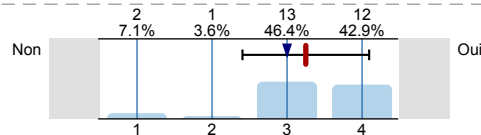
n=30
m.=3.4
md.=4
s.=0.9
ab.=3

1.5) L'enseignant(e) favorise les questions des étudiants pendant le déroulement du cours



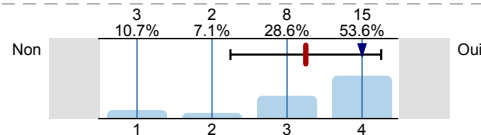
n=30
m.=3.6
md.=4
s.=0.7
ab.=2

1.6) L'explication des notions complexes présentées pendant le cours facilite votre compréhension



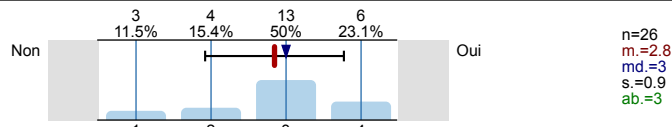
n=28
m.=3.3
md.=3
s.=0.8
ab.=5

1.7) Les objectifs de réalisation du TP vous ont été clairement présentés

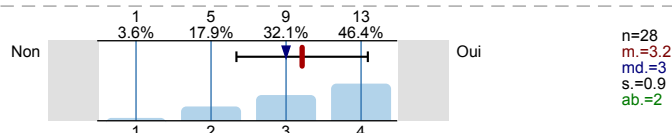


n=28
m.=3.3
md.=4
s.=1
ab.=3

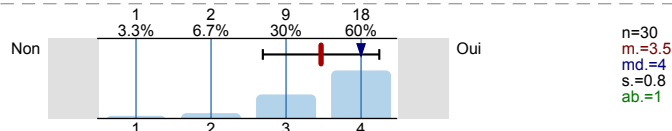
1.8) Le temps alloué à la réalisation du TP est suffisant pour atteindre les objectifs fixés



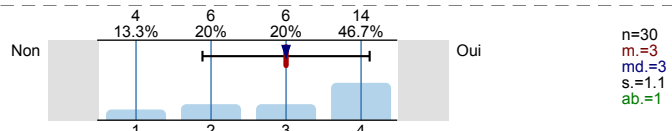
1.9) Les expériences conduites en TP ont permis de comprendre les notions enseignées en cours



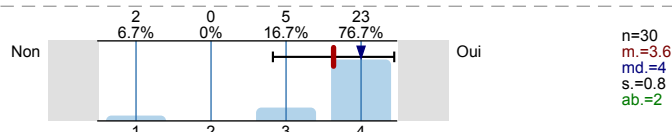
1.10) Les expériences conduites en TP permettent de mettre en pratique la matière enseignée dans le cours



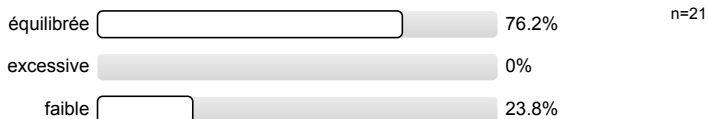
1.11) Vos connaissances antérieures sont suffisantes pour aborder sans difficulté les notions présentées dans cet enseignement



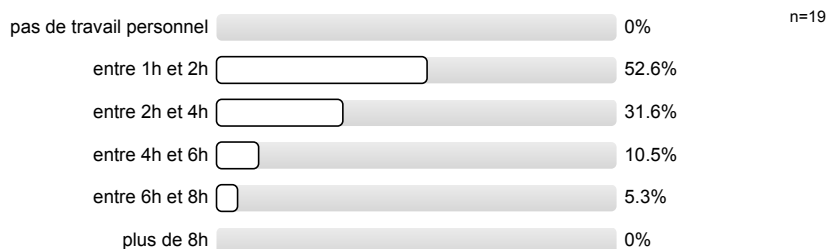
1.12) Selon vous, les apports de cet enseignement sont importants pour votre formation



1.13) La charge de travail requise dans cet enseignement vous a paru



1.14) Indiquez la durée moyenne de votre travail personnel dans cet enseignement (en nbre d'heures par semaine)



Profil

Département: UFR Sciences

Référent évaluation :

Objet : Automatismes et Informatique industrielle
(Nom de l'enquête)

Valeurs utilisées dans la ligne de profil : Moyenne

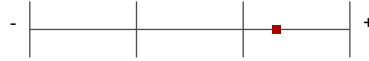
1. EVALUATION DE L'ENSEIGNEMENT

1.1) Les objectifs du cours vous ont été clairement présentés	Non				Oui	n=29	m.=3.4	md.=4.0	s.=0.7
1.2) Le cours est structuré selon un fil conducteur facile à repérer	Non				Oui	n=32	m.=3.3	md.=3.0	s.=0.9
1.3) La progression dans le cours a facilité l'assimilation des connaissances ou des notions présentées	Non				Oui	n=31	m.=3.3	md.=3.0	s.=0.9
1.4) La progression du cours est adaptée à votre rythme d'apprentissage	Non				Oui	n=30	m.=3.4	md.=4.0	s.=0.9
1.5) L'enseignant(e) favorise les questions des étudiants pendant le déroulement du cours	Non				Oui	n=30	m.=3.6	md.=4.0	s.=0.7
1.6) L'explication des notions complexes présentées pendant le cours facilite votre compréhension	Non				Oui	n=28	m.=3.3	md.=3.0	s.=0.8
1.7) Les objectifs de réalisation du TP vous ont été clairement présentés	Non				Oui	n=28	m.=3.3	md.=4.0	s.=1.0
1.8) Le temps alloué à la réalisation du TP est suffisant pour atteindre les objectifs fixés	Non				Oui	n=26	m.=2.8	md.=3.0	s.=0.9
1.9) Les expériences conduites en TP ont permis de comprendre les notions enseignées en cours	Non				Oui	n=28	m.=3.2	md.=3.0	s.=0.9
1.10) Les expériences conduites en TP permettent de mettre en pratique la matière enseignée dans le cours	Non				Oui	n=30	m.=3.5	md.=4.0	s.=0.8
1.11) Vos connaissances antérieures sont suffisantes pour aborder sans difficulté les notions présentées dans cet enseignement	Non				Oui	n=30	m.=3.0	md.=3.0	s.=1.1
1.12) Selon vous, les apports de cet enseignement sont importants pour votre formation	Non				Oui	n=30	m.=3.6	md.=4.0	s.=0.8

Ligne de profil pour indicateurs

Département: UFR Sciences
Réfèrent évaluation :
Objet : Automatismes et Informatique industrielle
(Nom de l'enquête)

1. EVALUATION DE L'ENSEIGNEMENT



m.=3.3

s.=0.9

Résultats des questions ouvertes

1. EVALUATION DE L'ENSEIGNEMENT

1.15) Indiquez les points forts de cet enseignement

- Au contact de ses élèves, il n'hésite pas à nous rappeler les cours si nécessaire...
- Connaissances de base
- Explication compréhensible
Disponible
- Explications détaillées
- La simplicité à transmettre le message.
- Le professeur
- Les polys sont clairs.
- Matière intéressante
- Permettre de bien comprendre les notions fondamentales de la domotique et d'être en mesure de communiquer ou de comprendre le langage utilisé des systèmes asservis.
Il vient en complément de ma formation de base.
- Volume horaire important pour les TP et TD sur ordinateur

1.16) Indiquez les aspects à améliorer dans cet enseignement

- Augmenter le nombre d'heures de TD / cours.
- Ce n'est pas tant le professeur qu'il faut améliorer mais la salle de TP/TD qui, je trouve, n'est pas agréable pour des cours ou des TD (salle B312).
- Certains cours ont été un peu rapides (langage C/C++).
- Des cartes de microcontrôleur qui fonctionnent ! Sur 5 cartes, seulement 2 fonctionnaient correctement !
- Donnez les instruments nécessaires aux étudiants pour préparer au préalable les TP à domicile ou au sein du Campus (mettre à la disposition des salles d'ordinateurs avec les softwares nécessaires en libre accès).
- Introduction des automates Siemens qui sont très utilisés en industrie par rapport au millenium 3 de Crouzet.
- La correction des TD
- Plus de détails
- Rien à améliorer, tout est bien !
- Structure des cours